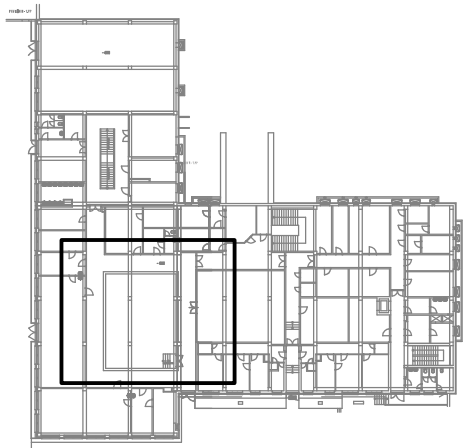



LEGENDA POTRUBÍ

- POTRUBÍ HT S TOPNÝM KABELEM
===== CHLADIVOVÉ POTRUBÍ

POZNÁMKY
KANALIZAČNÍ POTRUBÍ SPOLEČNĚ S TOPNÝM
KABELEM ZAIZOLOVÁNO A OPLECHOVÁNO, ABY
NEDOŠLO K JEHO POŠKOZENÍ



Investor: Statutární město Ústí nad Labem Velká Hradební 2336/8 Ústí nad Labem, 401 00		Zpracovatel: 	
Místo stavby: Mírová 2734/4, Ústí nad Labem, 400 11 k.ú.: Ústí nad Labem (774871) p.č. 4949/482		DIGITRONIC CZ s. r. o. Šimkova 904, 500 03 Hradec Králové www.digitronic.cz, tzb@digitronic.cz	
Vedoucí projektu: Ing. Jan Dinga		Datum: 03/2022	
Zodp. projektant: Ing. Jan Dinga		Stupeň PD: DPS	
Vypracoval: Ing. Petr Vanický, Ing. Jitka Fleglová		Část: D.1.4.E Zařízení technických instalací	
Akce: ZŠ MÍROVÁ - ÚSPORA ENERGÍÍ (METODA EPC A OPŽP)		Paré:	Formát: A3
			Měřítko: 1:100
Obsah: PAVILON A PŮDORYS 1.PP			Číslo výkresu: D.1.4.E2